

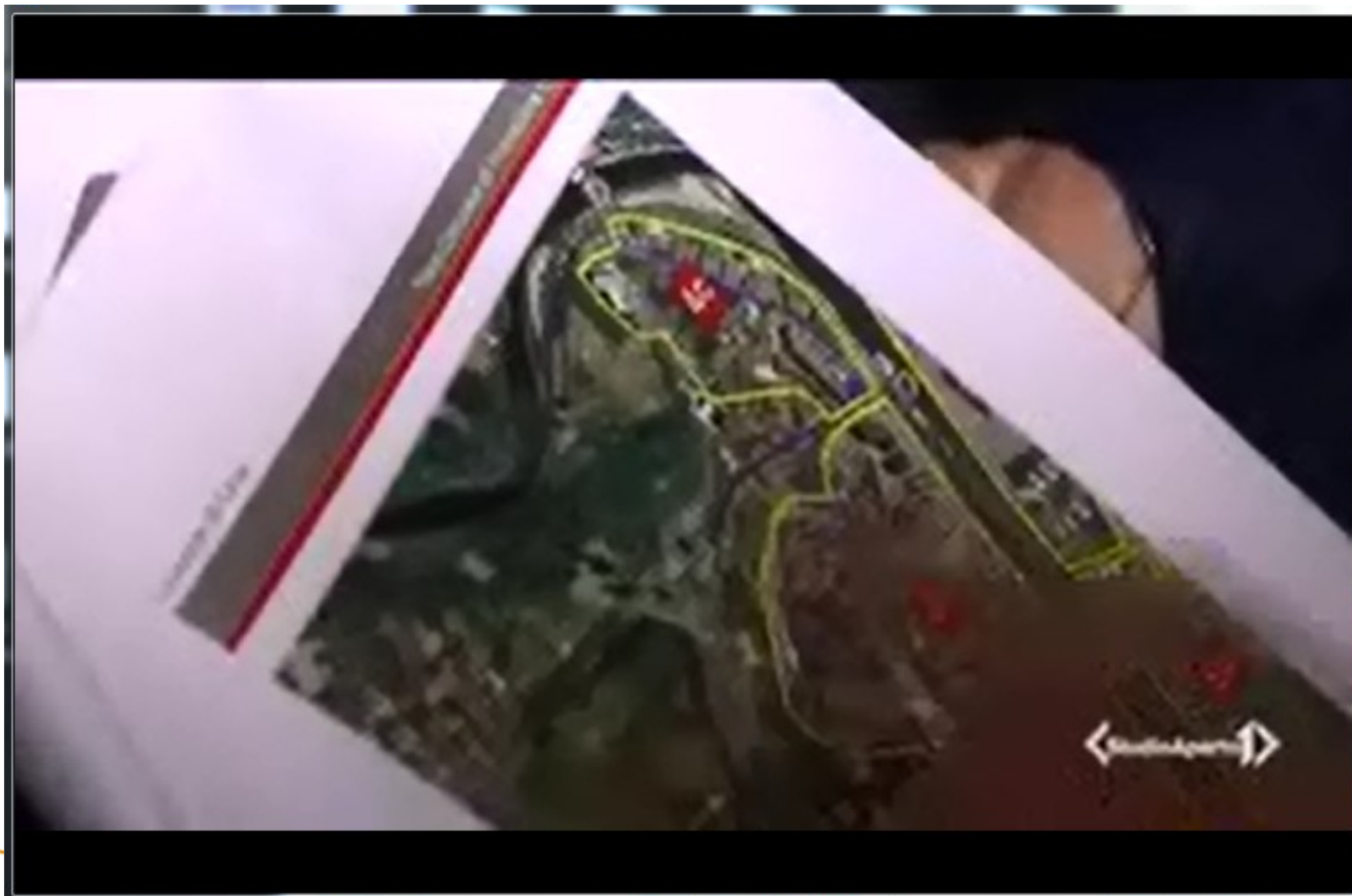
Piani di Protezione Civile e adeguamenti normativi

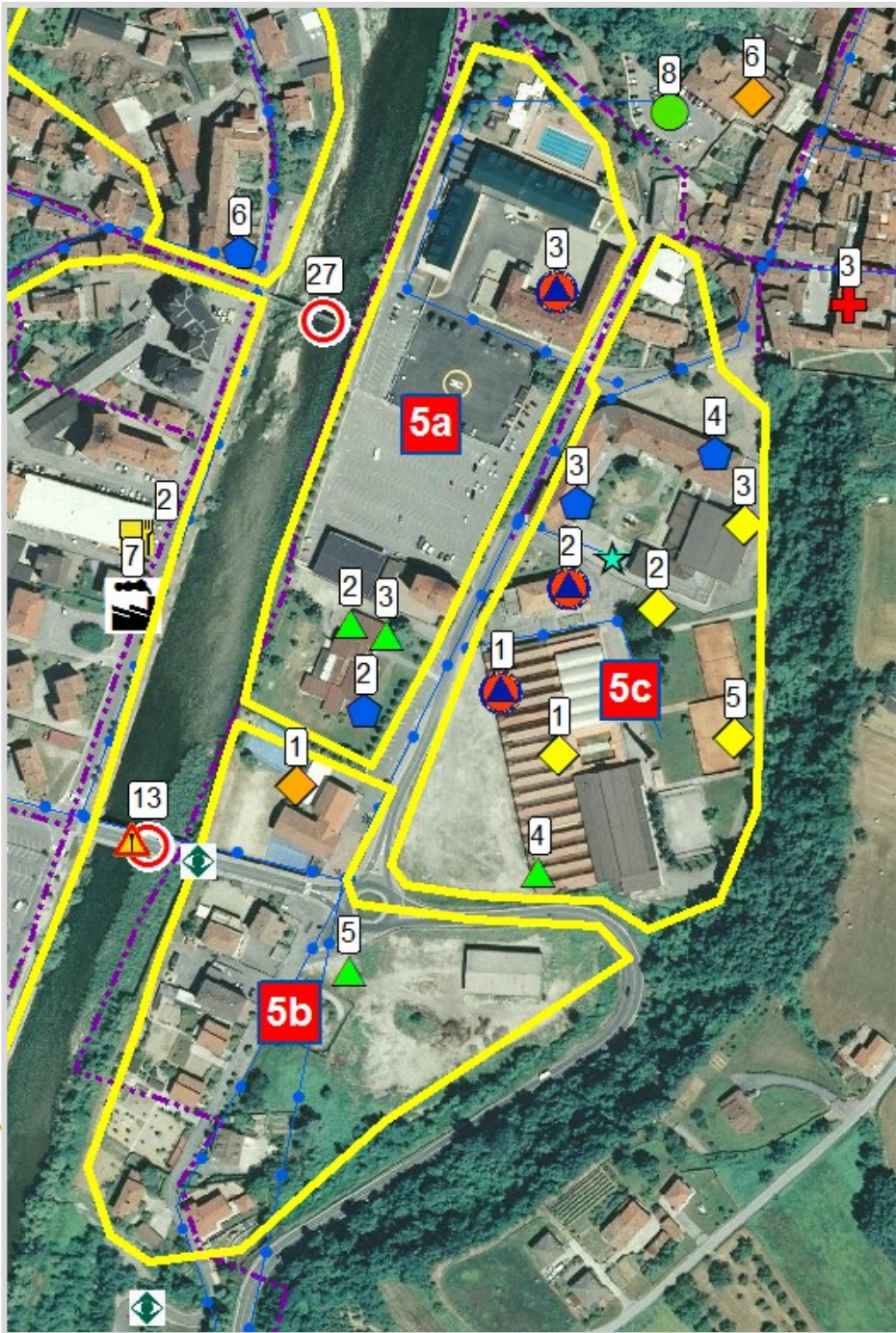
GisMaster PROTEZIONE CIVILE

QUARANTA Daniele
Technical Design

GISMASTER PROTEZIONE CIVILE



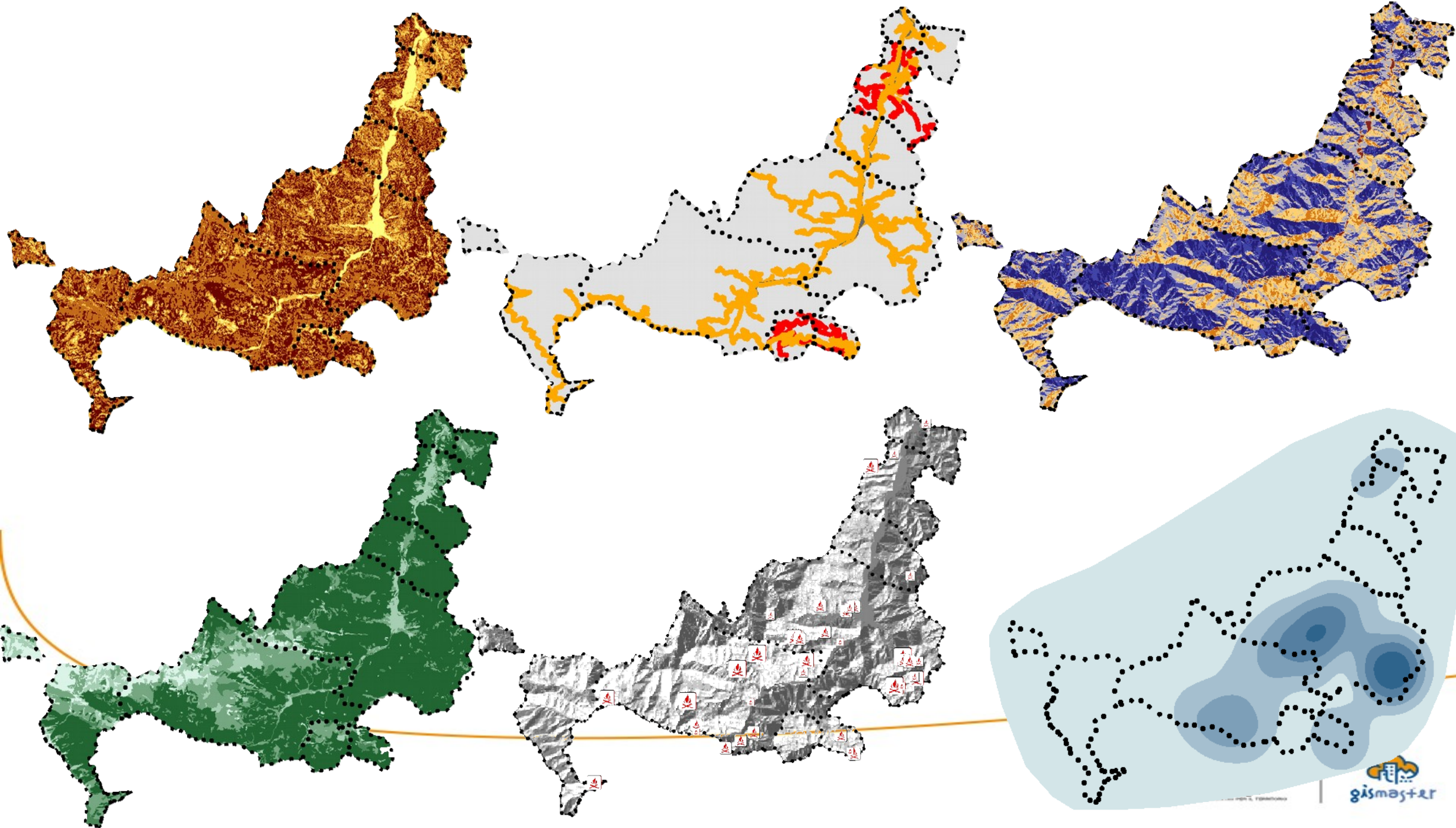


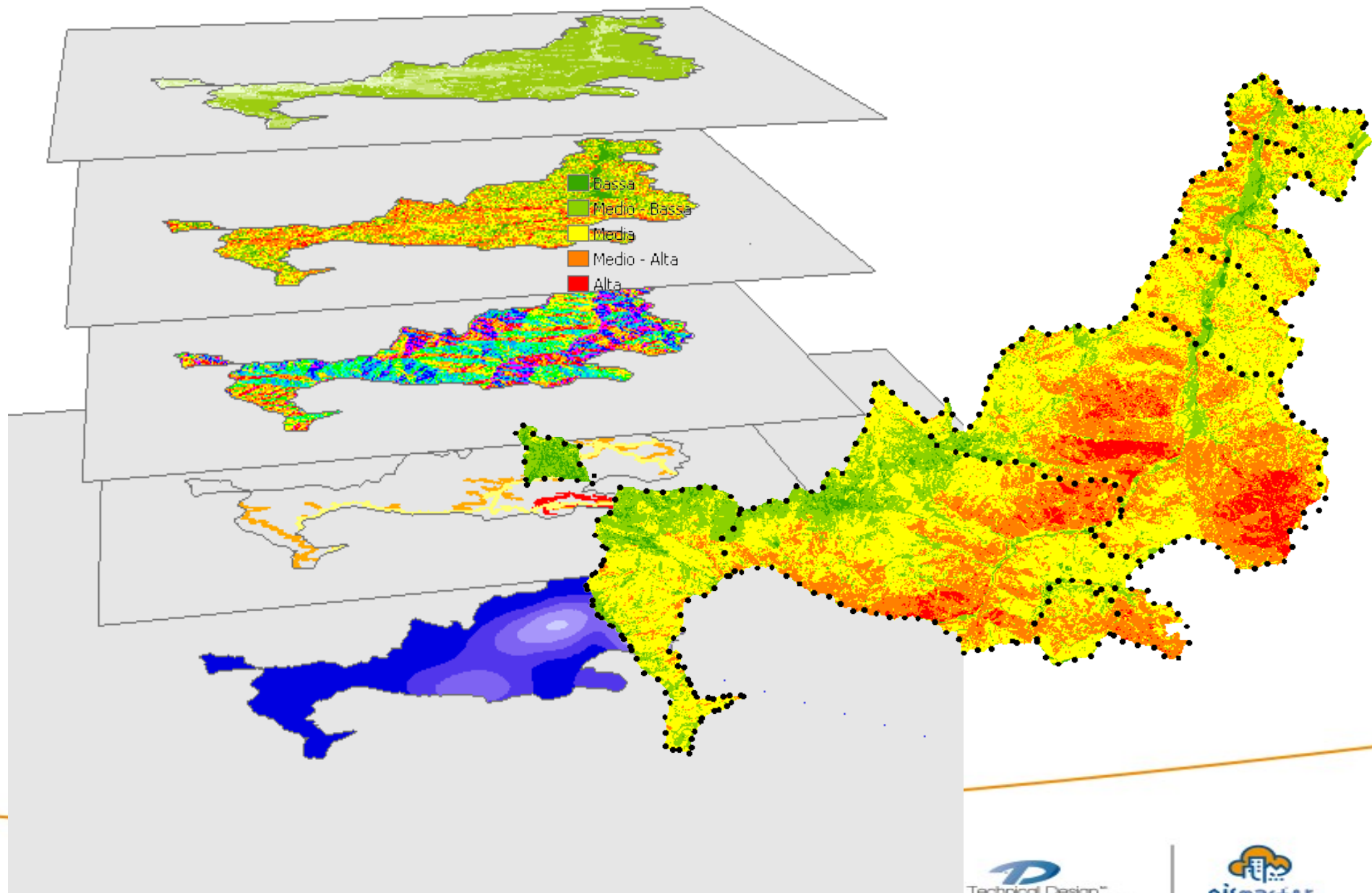


DATABASE RISORSE



VIE DI FUGA





GISMASTER PROTEZIONE CIVILE



PROSPETTIVE...





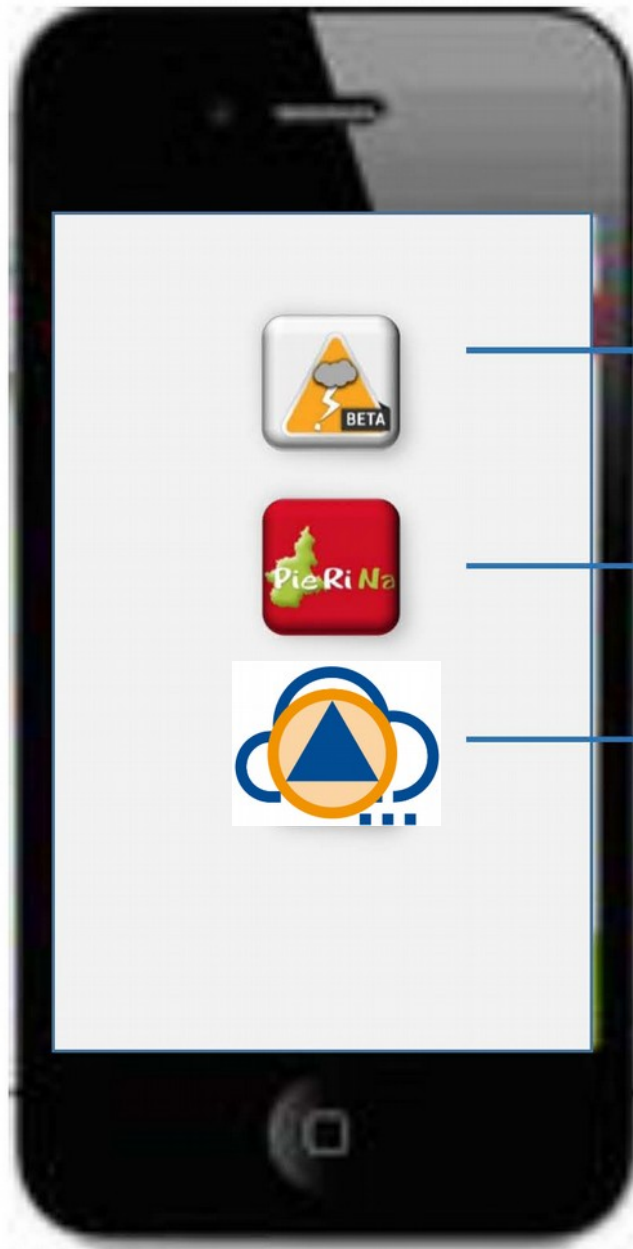
UNITA' DI CRISI



VOLONTARIATO
PROTEZIONE CIVILE



CITTADINI



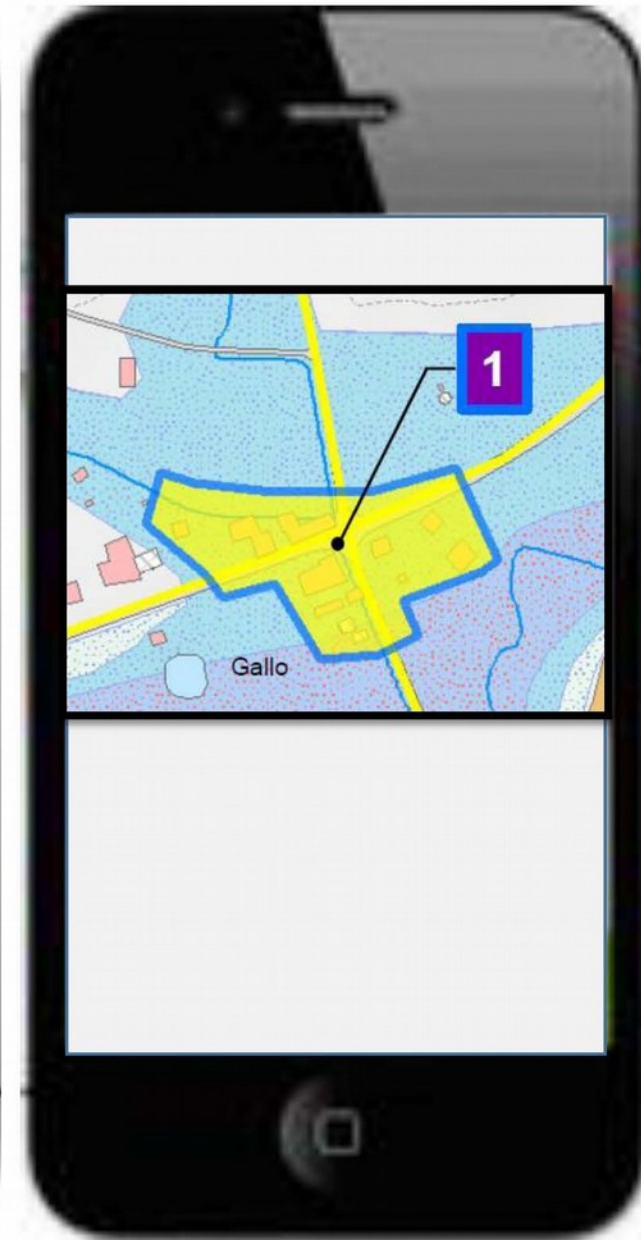
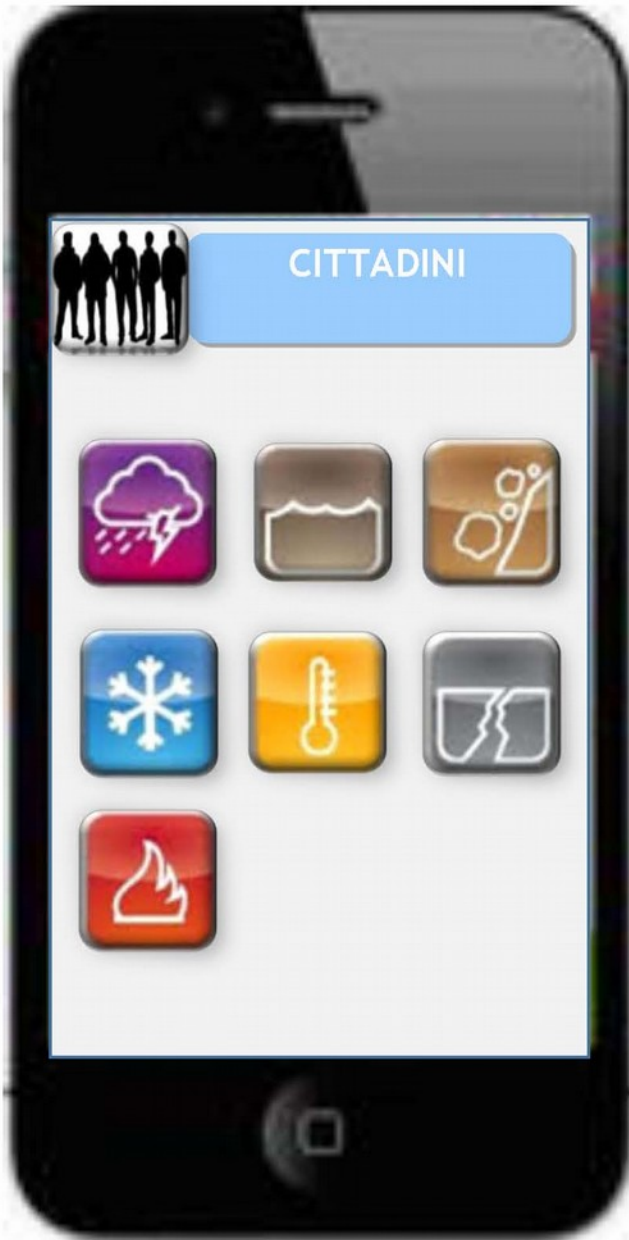
AVVISO DI FORTI TEMPORALI CON GRANDINE
SUL TERRITORIO COMUNALE
PREAVVISO DI POCHI MINUTI

AVVISO DI FENOMENI INTENSI SUL TERRITORIO COMUNALE
PREAVVISO DI 36 ORE

GisMaster**ALERT**

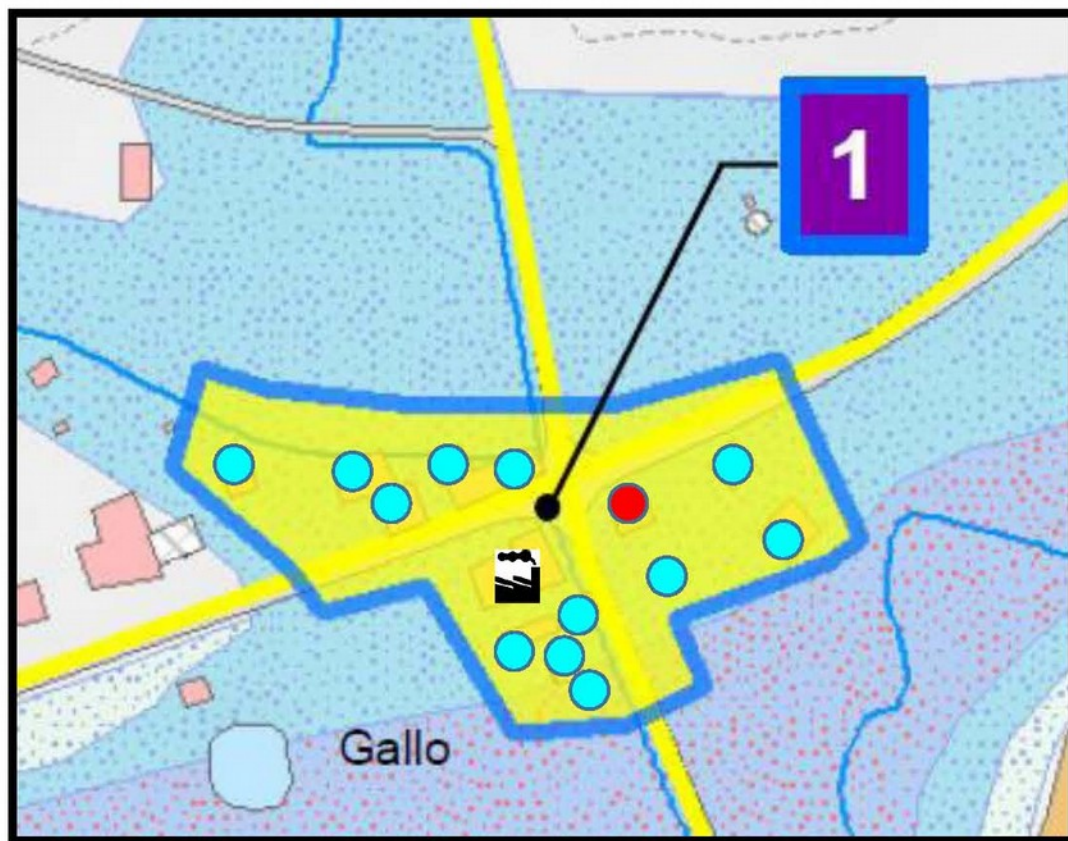
- INTEGRATO con le App della Regione Piemonte
- SMS ai componenti dell'UNITA' DI CRISI COMUNALE
- SMS ai Responsabili del VOLONTARIATO DI PROTEZIONE CIVILE
- **ALLERTAMENTO DELLA POPOLAZIONE vulnerabile**





INTERFACCIA CON IL PIANO DI PROTEZIONE CIVILE COMUNALE
PUNTI CRITICI (perimetrazione)

INTERFACCIA CON ANAGRAFE COMUNALE
RILIEVO NUMERAZIONE CIVICA



RESIDENTI:

● Rossi/Mario	0171-111111	345-1234566
● Bianchi/Luigi	0171-222222	345-1234567
● Verdi/Ugo	0171-333333	345-1234568
● Rossi/Mario	0171-111111	345-1234566
● Bianchi/Luigi	0171-222222	345-1234567
● Verdi/Ugo	0171-333333	345-1234568

PERSONE VULNERABILI:

● Marrone/Rosa	0171-111111	345-1234566
----------------	-------------	-------------

AZIENDE:

🏢 Ferrero Spa	0171-111111	345-1234566
---------------	-------------	-------------

